

Missa brevis

(ohne Credo) für Unisono-Chor, Gemeinde und Orgel
(without Credo) for Unison Choir, Congregation and Organ
V = Schola bzw. Vorsänger / F = S+A / M = T+B / Ch = S+A+T+B / G = Gemeinde

Bertold Hummel
1925-2002
op. 18b

Kyrie

Unisono-Chor

3 M F
Ky - ri - e e - lei - son. Ky - ri - e e -

7 Ch+G

lei - son. Ky - ri - e e - lei - son, e - le - - - i - son.

12 3 M F Ch+G

3 M F Ch+G
Chri - ste e - lei - son. Chri - ste e - lei - son. Chri - ste e -

20 3 M

3 M
lei - son, e - le - - - i - son. Ky - ri - e e - lei - son.

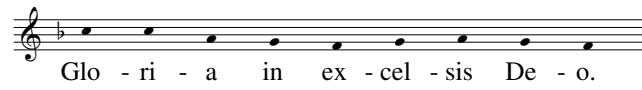
28 F Ch+G

F Ch+G
Ky - - ri - e e - - lei - - son. Ky - - ri - e e -

31

lei - - son, e - le - - - - - i - son.

Gloria



2 **V** **Ch**

Et in ter-ra pax ho - mi - ni - bus bo-nae vo-lun - ta - - tis. Lau - da - mus

12 **M** **F** **Ch+G**

te. Be - ne - di-ci-mus te. Ad - o - ra - mus te. Glo-ri - fi - ca - - - mus

22 **V**

te. Gra-ti - as a - gi-mus ti - - bi prop-ter ma-gnam glo-ri-am tu - am.

31 **Ch** **M** **Ch+G**

Do-mi-ne De - - us Rex cae - le - - stis, De - us pa-ter om - ni - po-

40 **V**

tens. Do-mi-ne Fi - li u - ni - ge - ni - te Je - - su Chri - - ste.

49 **Ch** **M**

Do - mi - ne De - - - - us, A - - gnus De - - - -

54 **Ch+G**

i, Fi - li - us pa - - - - - tris.

Langsame Halbe

59 **F** **Ch+G**

Qui to - lis pec - ca - ta mun - - - di mi - - se -

65 **F**

-re - - re no - - bis. Qui tol - lis pec - ca - ta mun - - -

72 **Ch**

-di sus - ci - pe de - - pre - ca - - - ti - o - nem no - -

78 **F**

stram. Qui se - des ad dex - te - ram Pa - - - - -

83 **Ch+G**

tris, mi - - - - se - - - re - - - - re no - - - bis.

88 **Tempo I** **Ch**

Quo-ni - am tu so-lus Sanc - tus. Tu - so-lus Do - mi - nus. Tu so - -

98 **M** **Ch+G** **V**

lus Al - - tis - si - mus, Je - - - - - su Chri - - ste. Cum San-cto

107

Spi - ri - tu in glo - - - ri - - a De - - - i - -

112 **Ch+G**

Pa - - - tris. A - - - - - - - - - - - - - - - men.

Sanctus

$\text{♩} = 1$

M F Ch

San - - - ctus, - - - San - - - ctus, - - - San - - - - -

12 Ch+G

- - - - - ctus - - - Do - mi - nus, De - - us Sa -

22 M F

- ba - - oth. - - - Ple - ni sunt cae - li et ter - - ra, glo - - - ri - a

31 Ch+G

tu - - a. Ho - san - na in ex - - cel - sis. - - -

41 M F

Be - - - - - ne - di - - - ctus qui ve - nit in no - mi - ne Do - mi -

48 Ch+G

ni. Ho - - san - - - na in ex - - cel - - sis. - - -

Agnus Dei

M Ch

A - - - - - gnus De - - i, qui tol - lis pec - ca - - ta

7 Ch+G

mun - - di: mi - - se - - - re - - - re no - - bis.

15 F Ch Ch+G

A - - - - gnus De - - i, qui tol - lis pec - ca - ta mun - di: mi - - se -

25 M Ch

re - - re no - bis. A - - - - gnus De - - i, qui tol - lis pec -

34 Ch+G

ca - ta mun - - di: do - - na no - - bis pa - cem.